

Silben trennendes h

Wenn eine Silbe mit einem Selbstlaut endet (Vokale: a, e, i, o, u, ä, ö, ü) und die nächste Silbe wieder mit einem Selbstlaut beginnen würde, steht häufig ein Silben trennendes h zwischen den beiden Selbstlauten.

Man sieht dann besser, dass die Selbstlaute nicht zusammen gehören.

Das Silben trennende h steht am Anfang der zweiten Silbe:

fro^{he} Kü^{he} ge^{hen}

Das Silben trennende h gibt es auch bei Wörtern mit ei und ie:

die Rei^{he} flie^{hen}

Wenn in einem Wort ein Silben trennendes h geschrieben wird, bleibt es auch in den abgeleiteten Formen und in verwandten Wörtern erhalten.

Deswegen hilft beim Silben trennenden h der Verlängerungs-Trick:

Verlängerungs-Trick:

1. Verlängere das Wort so, dass du es sinnvoll trennen kannst.
2. Sprich das verlängerte Wort in Silben. Hörst Du am Ende der ersten Silbe und am Anfang der zweiten Silbe einen Selbstlaut? Wenn ja, schreibe ich meistens ein h am Anfang der zweiten Silbe.

Male Silbenbögen und sprich laut mit:

er geht ↔ gehört zu ge hen es ruht ↔ gehört zu ru hen

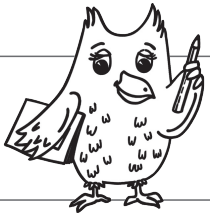
Kuh ↔ gehört zu Kü he Floh ↔ gehört zu Flö he

Probiere es selber:

wir ste hen ↔ sie _____ die Re he ↔ das _____

Sprich beim Üben der Wörter das **h** deutlich mit, dann merkst du es dir besser!

Achtung Ausnahme: das Silben trennende h steht nicht bei Wörtern mit au, äu und eu, z.B. bau en Feu er



E.U.L.E. 3

Stufe
KLMN

Blatt
2 von 30

Silben
trennendes h

fertig am:
.....



Spalte 1: rote Buchstaben nachspuren, laut lesen und dabei Bögen malen

Spalte 2: Spalte 1 abdecken, Wortpaar auswendig schreiben, dabei laut mitsprechen, Bögen malen

Spalte 3: Spalten 1 + 2 abdecken, so viele Wortpaare wie möglich auswendig schreiben, Bögen malen

Ze.he ↔ Ze.hen

_____ ↔ _____

Ru.he ↔ ru.hen

_____ ↔ _____

ru.hi.ger ↔ ru.hig

_____ ↔ _____

Re.he ↔ Reh

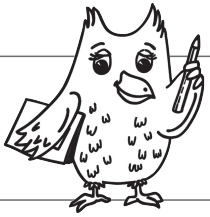
_____ ↔ _____

Kü.he ↔ Kuh

_____ ↔ _____

Schu.he ↔ Schuh

_____ ↔ _____



E.U.L.E. 3

Stufe
KLMN

Blatt
3 von 30

Silben
trennendes h

fertig am:
.....



Spalte 1: rote Buchstaben nachspuren, laut lesen und dabei Bögen malen

Spalte 2: Spalte 1 abdecken, Wortpaar auswendig schreiben, dabei laut mitsprechen, Bögen malen

Spalte 3: Spalten 1 + 2 abdecken, so viele Wortpaare wie möglich auswendig schreiben, Bögen malen

Rei.he ↔ ein.rei.hen 

_____ ↔ _____

Mü.he ↔ be.mü.hen

_____ ↔ _____

Hö.he ↔ er.hö.hen

_____ ↔ _____

fro.he ↔ fröh.lich

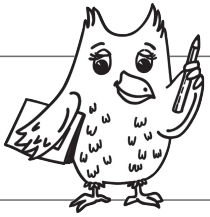
_____ ↔ _____

wei.hen ↔ Weih.nach.ten

_____ ↔ _____

lei.hen ↔ aus.lei.hen

_____ ↔ _____



E.U.L.E. 3

Stufe
KLMN

Blatt
4 von 30

Wiederholung

fertig am:
.....



Bögen malen + laut lesen

Bögen malen + laut lesen

Zehe ↔ Zehen 

Ruhe ↔ ruhen

ruhiger ↔ ruhig

Rehe ↔ Reh

Kühe ↔ Kuh

Schuhe ↔ Schuh

Reihe ↔ einreihen

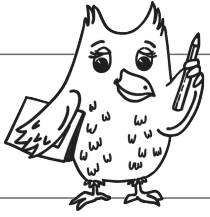
Mühe ↔ bemühen

Höhe ↔ erhöhen

frohe ↔ fröhlich

weißen ↔ Weihnachten

leihen ↔ ausleihen



E.U.L.E. 3

Stufe
KLMN

Blatt
5 von 30

Test

fertig am:
.....



Alle Wörter vom Wiederholungsblatt auswendig schreiben, dabei laut mitsprechen
Bögen malen + laut lesen

_____↻_____

_____↻_____

_____↻_____

_____↻_____

_____↻_____

_____↻_____

_____↻_____

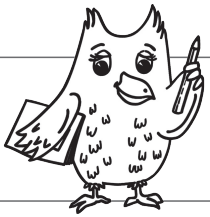
_____↻_____

_____↻_____

_____↻_____

_____↻_____

_____↻_____



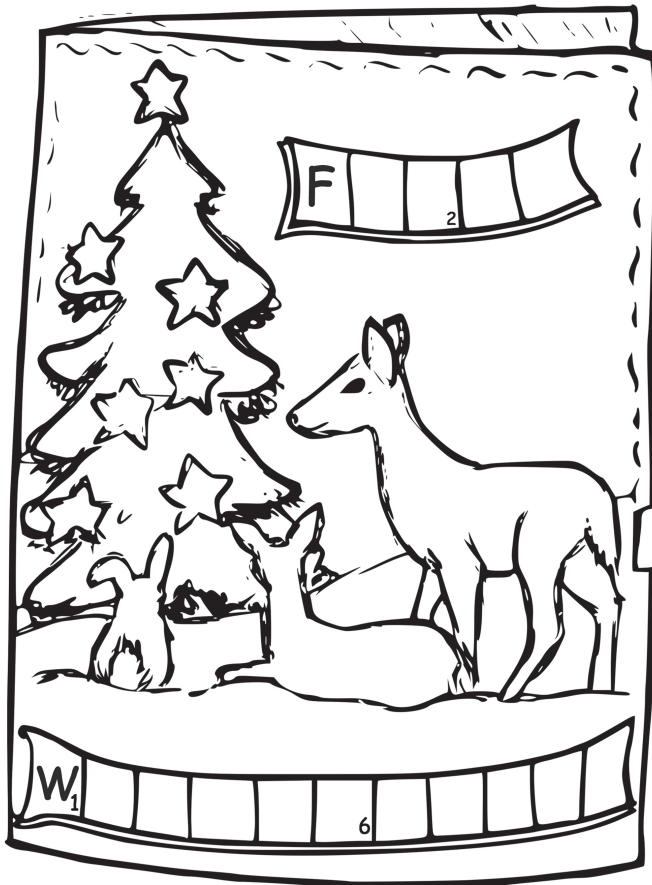
E.U.L.E. 3

Stufe
KLMN

Blatt
6 von 30

Rätsel

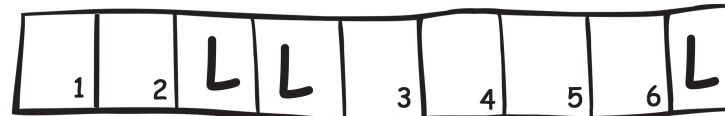
fertig am:
.....



Fro he he he
nach Re Schu
ten Weih



Was wünscht sich EULE zu Weihnachten?



Lösung: Wollschal