

Wo steht was?

Hallo ich bin Eule...	1
Level E: Konsonanten-Verdopplung	2
<u>Regelblatt</u> : Doppelte Mitlaute - trennbar	2
Übungsblätter -mm- und -ss-	3
Wiederholung, Test, Rätsel	5
Übungsblätter -nn- und -ll-, -ff-	8
Wiederholung, Test, Rätsel	10
Übungsblätter -tt-, -pp- und -bb-, -gg-, -dd-, -rr-	13
Wiederholung, Test, Rätsel	15
<u>Regelblatt</u> : Doppelte Mitlaute: trennbar - ck	18
Übungsblatt -ck-	19
<u>Regelblatt</u> : Doppelte Mitlaute: trennbar - tz	20
Übungsblatt -tz-	21
Wiederholung, Test, Rätsel	22
Abschlusstest Level E	25
Entscheidungsblätter, Turm 1. Stock	26
Level F: St und Sp am Silbenanfang, Qu und qu	29
<u>Regelblatt</u> : Sp- und St- am Silbenanfang	29
Übungsblätter St-, st- und St-, st-, Sp-, sp-	30
Wiederholung, Test, Rätsel	32
Übungsblatt Str-, str-, Spr-, spr-	35
<u>Regelblatt</u> : Qu und qu	36
Übungsblatt Qu-, qu-	37
Wiederholung, Test, Rätsel	38
Abschlusstest Level F	41
Entscheidungsblatt, Turm 2. Stock	42
Level G: Ableiten doppelter Mitlaute	45
<u>Regelblatt</u> : Doppelte Mitlaute: ableitbar	45
Übungsblätter -tt-, -ss und -ss-, -ll-, -tt-, -nn	46
Wiederholung, Test, Rätsel	48
Übungsblätter -ck und -tz	51
Wiederholung, Test, Rätsel	53
<u>Regelblatt</u> : Verlängerter Trenn-Trick bei Tunwörtern	56
Übungsblätter -ll-, -ss-, -nn-, -mm und -ll-, -ss-, -nn-, -ck	57
Wiederholung, Test, Rätsel	59
Abschlusstest Level G	62
Entscheidungsblätter, Turm 3. Stock	63

Level H: Ableiten von Auslauten	65
<u>Regelblatt</u> : Weiche und harte Mitlaute	65
Übungsblätter -g und -ig	66
Wiederholung, Test, Rätsel	68
Übungsblätter -b, -d und -d	71
Wiederholung, Test, Rätsel	73
Übungsblätter -d und -t	76
Wiederholung, Test, Rätsel	78
Übungsblätter -t	81
Wiederholung, Test, Rätsel	83
Übungsblätter -t	86
Wiederholung, Test, Rätsel	88
Abschlusstest Level H	91
Entscheidungsblätter, Turm 4. Stock	93
Level I: Langes i am Silbenende	95
<u>Regelblatt</u> : Langes i am Silbenende - trennbar	95
Übungsblätter -ie	96
Wiederholung, Test, Rätsel	98
Übungsblatt -ie	101
<u>Regelblatt</u> : Langes i am Silbenende - ableitbar	102
Übungsblatt -ie	103
Wiederholung, Test, Rätsel	104
Abschlusstest Level I	107
Entscheidungsblatt, Turm 5. Stock	108
Level J: Vorsilben ver-/vor-, Ableiten von ä, äu und z am Wortende	110
<u>Regelblatt</u> : Vorsilben ver- und vor-	110
Übungsblätter Ver-, ver- und Vor-, vor-	111
Wiederholung, Test, Rätsel	113
<u>Regelblatt</u> : „ä“ abgeleitet von „a“	116
Übungsblatt ä	117
<u>Regelblatt</u> : „äu“ abgeleitet von „au“	118
Übungsblatt äu	119
Wiederholung, Test, Rätsel	120
<u>Regelblatt</u> : Mitlaut + z am Wortende	123
Übungsblätter -z	124
Wiederholung, Test, Rätsel	126
Abschlusstest Level J	129
Entscheidungsblätter, Turm 6. Stock	130
... schuhu!	133

Hallo!

Ich bin Eule und wohne in der Wörterburg von E.U.LE. Der zweite Wörterturm meiner Burg ist noch ganz leer und du kannst mir helfen ihn mit Wörtern zu füllen, indem du sie mit mir übst.



In den zweiten Wörterturm kommen Wörter, bei denen man nicht nur genau hinhören muss, sondern bei denen es wichtig ist, Regeln zu kennen. Wer genau mitdenkt, hat aber auch bei diesen Wörtern keine Probleme. Ich werde dir immer sagen, wie es geht.

Das Wörter-Üben mit dem Arbeitsbuch ist nicht schwer: Es sind immer zwölf Wörter auf einem Übungsblatt. Jedes Übungsblatt hat mehrere Spalten:

Du sollst zuerst die Wörter in der **ersten Spalte** laut lesen und dabei gleichzeitig mit dem Bleistift Silbenbögen darunter malen. Das ist leicht, weil schon Punkte eingezeichnet sind, wo die Bögen aufhören müssen. Außerdem sollst du schwierige Stellen im Wort nachspüren.

In der **zweiten Spalte** siehst du leere Zeilen. Merke dir immer ein oder zwei Wörter von der ersten Spalte. Decke dann die erste Spalte mit dem Abdeckblatt zu und schreibe die Wörter auswendig in die Zeile daneben. Sprich dabei laut und ganz deutlich in der "Schreibsprache" mit. Zur Kontrolle sollst du dann Silbenbögen unter deine Wörter malen.

Bei manchen Seiten stehen in der ersten Spalte zwei Wörter, die zusammen gehören. Sie sind mit einem besonderen Zeichen, dem "gehört-zu"-Symbol verbunden. Du sollst dir beide Wörter auswendig merken und in die Zeile daneben schreiben. Lautes Mitsprechen und die Silbenbögen nicht vergessen.

Immer nach zwei Übungsblättern kommt ein Wiederholungsblatt. Lies alle Wörter laut und male dabei gleichzeitig Silbenbögen. Schreibe dann die Wörter auf die leeren Zeilen des Testblatts. Entweder lässt du sie dir diktieren, oder du schreibst immer so viele Wörter, wie du dir merken kannst, auswendig.

Als Belohnung kommt dann ein Rätsel.

Immer wenn du die Wörter eines Stockwerks geübt hast, kommt ein Entscheidungsblatt. Hier haben sich zu den Wörtern, die du gerade geübt hast, Wörter aus dem ersten Heft eingeschlichen. Deswegen ist es oft gar nicht so einfach zu entscheiden, wie sie geschrieben werden.

Sobald eine Seite fertig ist, kannst du das Smiley rechts oben ausmalen, damit du siehst wie weit du schon bist.

Wenn alle Stockwerke des Wörterturms mit Wörtern gefüllt sind, bist du mit dem zweiten Teil fertig. Zusammen mit dem ersten Teil hast du jetzt schon 738 wichtige Wörter ganz gut geübt! **Supereulengut!**

Deine Eule



Lass dir vorlesen: Doppelte Mitlaute - trennbar

Selbstlaute (A, E, I, O, U, aber auch Ä, Ö, Ü) können **lang** oder **kurz** gesprochen werden. Z.B.: „a“ ist lang in **Hase**, aber kurz in **Tasse**

REGEL:

Nach einem kurzen Selbstlaut schreibt man meistens zwei Mitlaute.

Mit dem Trenn-Trick kann man doppelte Mitlaute in der Wortmitte gut hören:

Trenn-Trick: Sprich das Wort in Silben.
Hörst du einen oder zwei Mitlaute?

Wichtig:

mache am Ende des Silbenbogens eine kurze Pause. So kannst du gut hören, ob es ein oder zwei Mitlaute sind.

Male Silbenbögen und sprich laut mit:

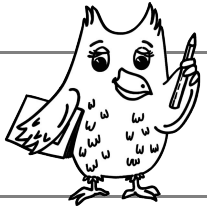
Rob be Pud ding Af fe Bag ger Wel le Tas se

Na se Ho se Ro se Na me Schu le Scha fe

Zusatzhilfe:

Wenn du bei einem Wort nicht sicher bist, sprich es zuerst mit einem langen Selbstlaut, dann mit einem kurzen Selbstlaut. Was hört sich richtiger an?

Ho-se oder Hos-se? So-ne oder Son-ne? Ta-se oder Tas-se?



Schreiben

Level
EFGHIJ

Blatt
2 von 26

-mm-

fertig am:

.....



rote Buchstaben nachspuren
Bögen zeichnen + laut lesen

Wörter auswendig schreiben
dabei laut mitsprechen
Bögen zeichnen

rote Buchstaben nachspuren
Bögen zeichnen + laut lesen

Wörter auswendig schreiben
dabei laut mitsprechen
Bögen zeichnen

Him.mel 

im.mer.

Som.mer.

zu.sam.men.

Num.mer.

kom.men.

Zim.mer.

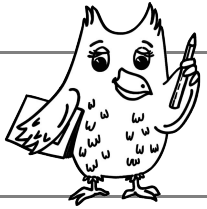
schwim.men.

Pom.mes.

ge.schwom.men.

Gum.mi.

sam.meln.



Schreiben

Level
EFGHIJ

Blatt
3 von 26

-SS-

fertig am:

.....



rote Buchstaben nachspuren
Bögen zeichnen + laut lesen

Wörter auswendig schreiben
dabei laut mitsprechen
Bögen zeichnen

rote Buchstaben nachspuren
Bögen zeichnen + laut lesen

Wörter auswendig schreiben
dabei laut mitsprechen
Bögen zeichnen

Tasse 

essen.

Flüs.se.

mes.sen.

Mes.ser.

müs.sen.

bes.ser.

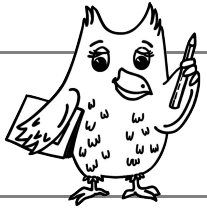
las.sen.

Was.ser.

pas.sen.

Schlüs.sel.

wis.sen.



Schreiben

Level
EFGHIJ

Blatt
4 von 26

Wiederholung

fertig am:
.....



Bögen zeichnen + laut lesen

Bögen zeichnen + laut lesen

Bögen zeichnen + laut lesen

Bögen zeichnen + laut lesen

Him,mel 

immer

Tasse

essen

Sommer

zusammen

Flüsse

messen

Nummer

kommen

Messer

müssen

Zimmer

schwimmen

besser

lassen

Pommes

geschwommen

Wasser

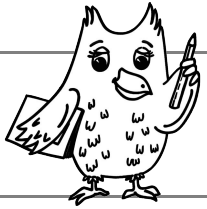
passen

Gummi

sammeln

Schlüssel

wissen



Schreiben

Level
EFGHIJ

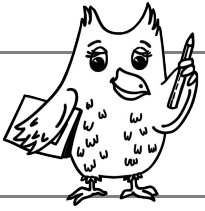
Blatt
5 von 26

Test

fertig am:
.....



alle Wörter vom Wiederholungsblatt auswendig schreiben, dabei laut mitsprechen
Bögen zeichnen + laut lesen



Schreiben

Level
EFGHIJ

Blatt
6 von 26

Rätsel

fertig am:
.....

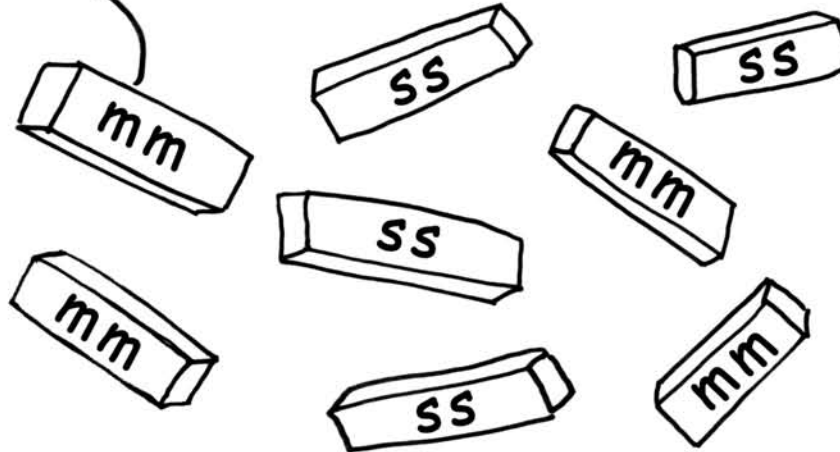


Schimmel

Flü__e

Me__er

Ta__e



Hi__el

Wa__er

So__er

Po__es

Lösung: Schimmel, Flüsse, Messer, Tasse, Himmel, Wasser, Sommer, Pomes